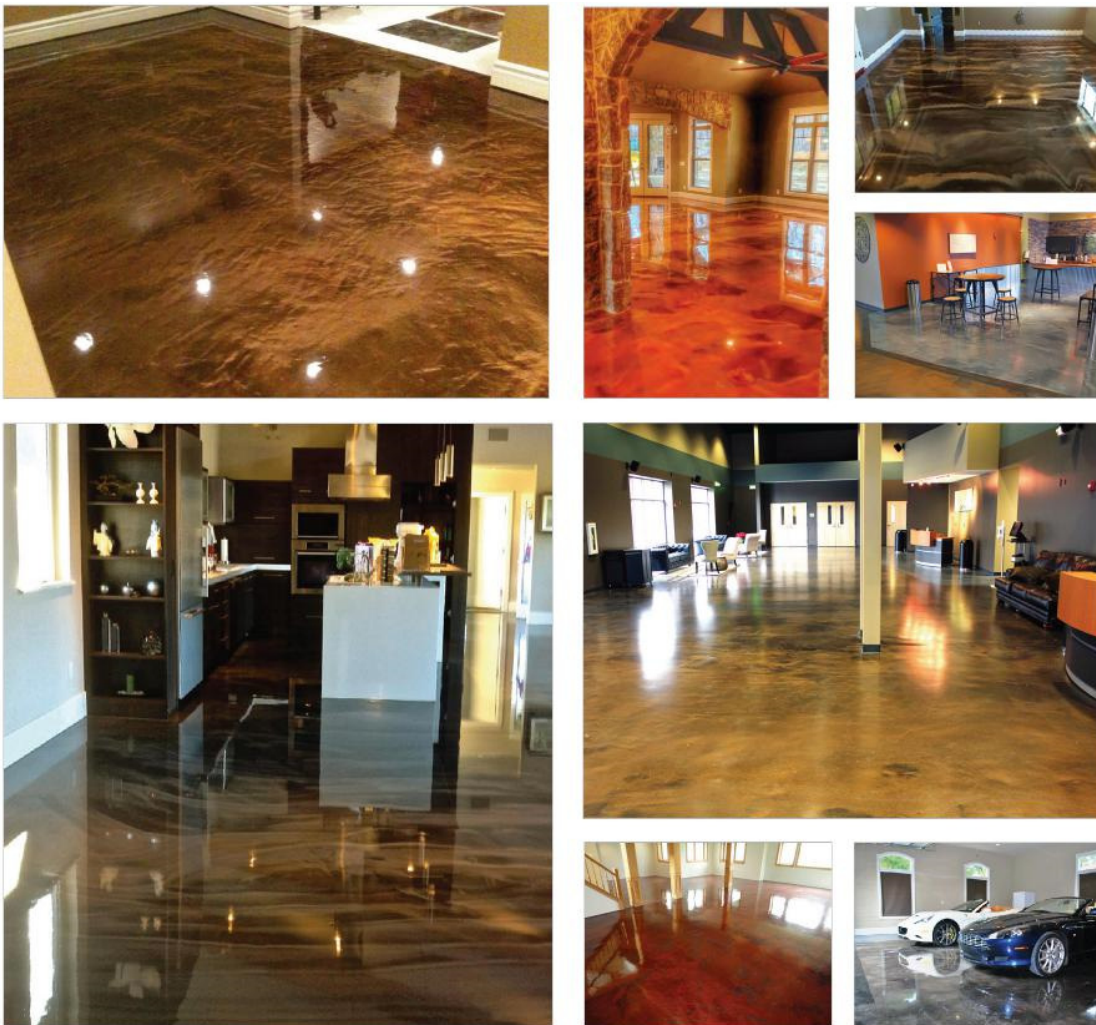


# REFLECTOR™ Enhancer

Flooring System



CSI Division 9: Finishes - Flooring

Engineered High Performance Surfaces & Flooring



**elite crete systems**

## REFLECTOR™ Enhancer Flooring Systems

es un revestimiento líquido especial, de alta densidad y autonivelante. Diseñados para aplicaciones residenciales o comerciales donde se requiere un fácil mantenimiento, duradero y de apariencia única.

Debido a la naturaleza única de estos sistemas de suelos, se recomienda consultar con un representante técnico antes de instalar o especificar el suelo.

### TÍPICAS ÁREAS DE USO

- Tiendas comerciales
- Centro comerciales
- Salas de exposición de automóviles
- Bares y restaurantes
- Hoteles y casinos
- Galerías de arte y museos
- Complejos deportivos

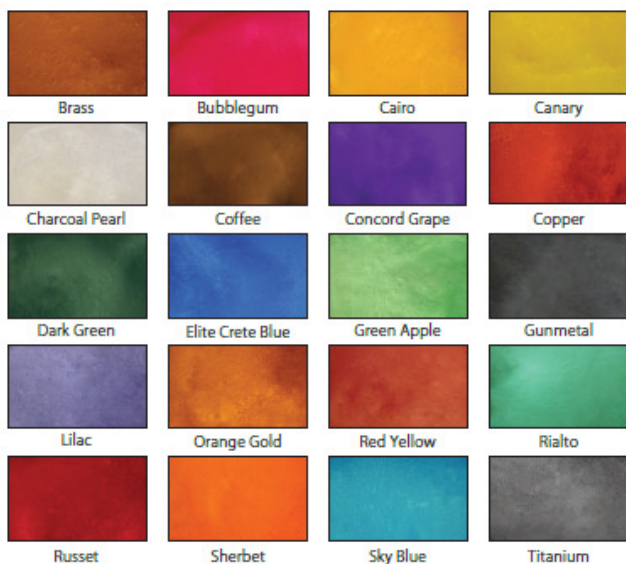
### VENTAJAS

- Fácil mantenimiento
- Mejoras estéticas
- Durabilidad y Resistencia a la abrasión
- Libre de Compuestos Orgánicos Volátiles (VOC) – En cumplimiento con normativa de calidad del aire CA 01350
- Resistente a manchas y productos químicos
- Antimicrobiano
- Acabados en satinado o brillo
- Rápido secado de la aplicación para una rápida instalación
- Disponible en cualquier color

### ESPECIFICACIONES GENERALES

- Nombre: REFLECTOR™ Enhancer Flooring System
- Acabado: Satinado o brillo
- Espesor: 1.01 - 1.65 milímetros
- Detallas instrucciones proporcionadas por el fabricante para la preparación de la superficie y la aplicación del producto
- Fabricante: Elite Crete Systems, Inc

### TABLA DE COLORES



### PROPIEDADES FÍSICAS

(7 días de curación a 23°C)

PROPIEDAD	TEST	RESULTADO
Contenido de VOC	N/A	0 g/l
Dureza Shore D	ASTM D-2240	82
Absorción de agua (2hr ebullición)	ASTM D-570	0.03 %
Toxicidad	N/A	N/A*
Temperatura de distorsión térmica	ASTM D-648	55 °C
Resistencia a la compresión	ASTM D-695	855 bar
Resistencia a la tensión	ASTM D-638	235 bar
Resistencia a la flexión	ASTM D-790	297 bar
Resistencia a la abrasión **	ASTM D-4060	4 mg pérdida
Ángulo de cizallamiento	ASTM C-882	100% fallo de hormigón
Inflamabilidad	ASTM D-635	Auto-sofocante
Índice de difusión de llama (NFPA 101)	ASTM E-84	Clase A
Alargamiento a la rotura	ASTM D-638	6.1 %
Índice de permeabilidad	ASTM E-96-13	>0.10 a 0.4mm Clase 1
Resistencia química	Contacte servicio técnico	
Coefficiente de fricción	Ajustable al requerimiento del cliente. Generalmente 0.50 to 0.80	



# elite crete systems

Elite Crete Systems, Inc.

1061 Transport Drive  
Valparaiso, Indiana 46383

E.E.U.U.

Phone: +1.219.465.7671

Toll Free: 888-323-4445

Email: [info@elitecrete.com](mailto:info@elitecrete.com)

**Elite Crete Systems Galicia**  
**C/ Iglesia, nº 3**  
**36650 Caldas de Reyes**  
**Pontevedra - España**

**Tel: +34 986 54 12 72**

**Email: [info@garocaprim.es](mailto:info@garocaprim.es)**

[www.elitecrete.com](http://www.elitecrete.com)

La información en este documento es información general para ayudar a nuestros clientes a determinar si nuestros productos son adecuados para sus aplicaciones. Nuestros productos están destinados para la venta a clientes comerciales e industriales. Es necesario que los clientes inspeccionen y prueben nuestros productos antes de su uso para asegurarse de que el contenido y la idoneidad para las aplicaciones que se proponen utilizar nuestros productos. Nada de lo aquí contenido constituye ninguna garantía explícita o implícita, incluyendo cualquier garantía de comerciabilidad o idoneidad del producto, ni tampoco es el reemplazo de nuestros materiales y en ningún caso seremos responsables por daños imprevistos o consecuentes.