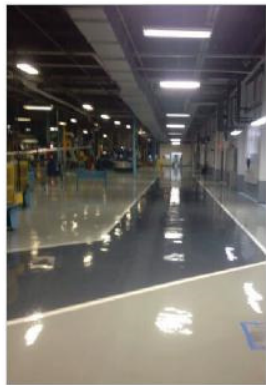
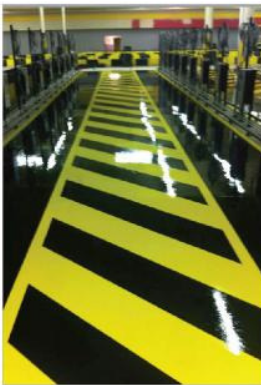


HERMETIC™ Paramount HD

Sistemas de pavimentación



CSI Division 9: Finishes - Flooring



elite crete systems

Engineered High Performance Surfaces & Flooring

HERMETICTM Paramount HD Floor es un sistema de pavimento pesado de alto espesor aplicado con paleta (espátula) diseñado para usos industriales. Formulado para una buena resistencia contra la abrasión extrema, el desgaste y a productos químicos.

CAMPOS TÍPICOS DE APLICACIÓN

- Almacenes
- Zonas de fabricación
- Áreas de servicio (gasolineras)
- Zonas de paso frecuente y de tráfico pesado
- Restauración de superficies de hormigón

VENTAJAS

- Fácil mantenimiento
- Mejoras estéticas
- Incrementa la Resistencia del sustrato
- Duro y resistente a la abrasión
- Libre de Compuestos Orgánicos Volátiles (VOC) – En cumplimiento con normativa de calidad del aire CA 01350
- Resistente a manchas y productos químicos
- Rápido secado de la aplicación para una rápida instalación

ESPECIFICACIONES DE PRODUCTO

- Nombre: HERMETICTM Paramount HD Floor
- Espesor: 5,7 - 6,3 milímetros
- Preparación de superficie e instrucciones de aplicación disponibles por el fabricante
- Fabricante: Elite Crete Systems, Inc.

MUESTRA DE COLORES



NOTA: Los colores mostrados en este documento técnico pueden variar respecto al color exacto del producto. Contactar con un representante técnico para la obtención de muestras. Posibilidad de personalización de colores. * Solo Novalac

PROPIEDADES FÍSICAS

(7 días de curación a 23°C)

PROPIEDAD	TEST	RESULTADO
Contenido VOC	N/A	0 g/l
Dureza Shore D	ASTM D-2240	83 to 85
Absorción de agua	ASTM D-570	0.10 %
Toxicidad	N/A	Ninguna
Deformación por calor	ASTM D-648	54 °C
Resistencia a la compresión	ASTM D-695	1000 bar
Resistencia a la tensión	ASTM D-638	227 bar
Resistencia a la flexión	ASTM D-790	303 bar
Resistencia a la abrasión	ASTM D-4060	Pérdida 0.2 mg
Ángulo de cizallamiento	ASTM C-882	100% fallo de hormigón
Inflamabilidad	ASTM D-635	Autoextinguible
Propagación de llama	ASTM E-84	Clase A
Elongación de ruptura	ASTM D-638	3.2 %
Resistencia química	Contacte con un representante para tabla de datos	
Coefficiente de fricción	Según necesidades. Generalmente 0.80	



Elite Crete Systems, Inc.

1061 Transport Drive
Valparaiso, Indiana 46383
E.E.U.U

Phone: +1.219.465.7671

Toll Free: 888-323-4445

Email: info@elitecrete.com

Elite Crete Systems Galicia

C/ Iglesia, nº 3
36650 Caldas de Reyes
Pontevedra - España

Tel: +34 986 54 12 72

Email: info@garocaprim.es

www.elitecrete.com

La información en este documento es información general para ayudar a nuestros clientes a determinar si nuestros productos son adecuados para sus aplicaciones. Nuestros productos están destinados para la venta a clientes comerciales e industriales. Es necesario que los clientes inspeccionen y prueben nuestros productos antes de su uso para asegurarse de que el contenido y la idoneidad para las aplicaciones que se proponen utilizar nuestros productos. Nada de lo aquí contenido constituye ninguna garantía explícita o implícita, incluyendo cualquier garantía de comerciabilidad o idoneidad del producto, ni tampoco es el reemplazo de nuestros materiales y en ningún caso seremos responsables por daños imprevistos o consecuentes.