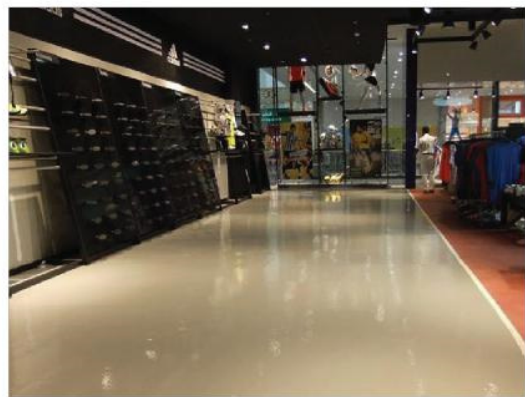


HERMETIC™ Neat

Sistemas de pavimentación



CSI Division 9: Finishes - Flooring



elite crete systems

Engineered High Performance Surfaces & Flooring

HERMETICTM Neat Floor es un Sistema autonivelante con resinas transparentes o pigmentadas diseñado para usos industriales.

CAMPOS TÍPICOS DE APLICACIÓN

HERMETICTM Neat Floor es un Sistema de pavimentación para suelos con alta frecuencia de paso de personas, carretillas y maquinaria de transporte de carga. Incluye usos como:

- Almacenes
- Zonas de fabricación
- Laboratorios y salas blancas
- Áreas de servicio (gasolineras) y cocheras
- Pabellones feriales
- Centros médicos y educativos
- Hangar de aviones

VENTAJAS

- Fácil mantenimiento
- Protege el sustrato
- Mejoras estéticas
- Incrementa la Resistencia del sustrato
- Duro y resistente a la abrasión
- Libre de Compuestos Orgánicos Volátiles (COV)
- En cumplimiento con normativa de calidad del aire CA 01350
- Resistente a manchas y productos químicos
- Antimicrobiano
- Acabado satinado o brillante
- Rápido secado de la aplicación para una rápida instalación
- Acabado con disipadores de electrostática opcional

ESPECIFICACIONES DE PRODUCTO

- Nombre: HERMETICTM Neat Floor
- Acabado: Brillante o Satinado
- Espesor: 40-60 milímetros
- Preparación de superficie e instrucciones de aplicación disponibles por el fabricante.
- Fabricante: Elite Crete Systems, Inc.

MUESTRA DE COLORES



NOTA: Los colores mostrados en este documento técnico pueden variar respecto al color exacto del producto. Contactar con un representante técnico para la obtención de muestras. Posibilidad de personalización de colores. * Solo Novalac

PROPIEDADES FÍSICAS

(7 días de curación a 23°C)

PROPIEDAD	TEST	RESULTADO
Contenido COV	N/A	0 g/l
Dureza Shore D	ASTM D-2240	80
Absorción de agua	ASTM D-570	0.03 %
Toxicidad	N/A	Ninguna
Deformación por calor	ASTM D-648	55 °C
Resistencia a la compresión	ASTM D-695	848 bar
Resistencia a la tracción	ASTM D-638	220 bar
Resistencia a la flexión	ASTM D-790	330 bar
Resistencia a la abrasión	ASTM D-4060	Pérdida 9 mg
Ángulo de cizallamiento	ASTM C-882	100% fallo de hormigón
Inflamabilidad	ASTM D-635	Autoextinguible
Propagación de llama	ASTM E-84	Clase A
Elongación de ruptura	ASTM D-638	6.5 %
Clasificación PERM	ASTM E-96-13	>0.0254 @ 0.4mm. Clase 1
Resistencia química	Contacte con un representante para tabla de datos	
Coefficiente de fricción	Según necesidades. Generalmente entre 0.50 - 0.80	



Elite Crete Systems, Inc.
1061 Transport Drive
Valparaiso, Indiana 46383
E.E.U.U.

Phone: +1.219.465.7671
Toll Free: 888-323-4445
Email: info@elitecrete.com

Elite Crete Systems Galicia
C/ Iglesia, nº 3
36650 Caldas de Reyes
Pontevedra - España

Tel: +34 986 54 12 72

Email: info@garocaprim.es

www.elitecrete.com

La información en este documento es información general para ayudar a nuestros clientes a determinar si nuestros productos son adecuados para sus aplicaciones. Nuestros productos están destinados para la venta a clientes comerciales e industriales. Es necesario que los clientes inspeccionen y prueben nuestros productos antes de su uso para asegurarse de que el contenido y la idoneidad para las aplicaciones que se proponen utilizar nuestros productos. Nada de lo aquí contenido constituye ninguna garantía explícita o implícita, incluyendo cualquier garantía de comerciabilidad o idoneidad del producto, ni tampoco es el reemplazo de nuestros materiales y en ningún caso seremos responsables por daños imprevistos o consecuentes.